

COMPOSITION WITH OPPOSITES

INTERIOR DESIGN BY **Elena Karoula**

TEXT Elena Karoula | PHOTOS Dimitris Kleanthis

Στην κατοικία στην Εκάλη ο σχεδιασμός δίνει έμφαση στη μετάβαση από τους εσωτερικούς στους εξωτερικούς χώρους και αξιοποιεί στο μέγιστο τα θετικά χαρακτηριστικά του μινιμαλισμού.

In this Ekali residence, the design has been emphasised on the transition from indoor to outdoor spaces, and makes the most of its valuable minimalist attributes.



The residence consists of two functionally separate living entities, which are spread between two distinct levels and surrounded by richly planted perimeter landscaping. This cluster is characterized by its large scale, which reinforces the minimalist characteristic through three-dimensional forms, natural and artificial lighting, transparency, and reflections from the unification of internal and external spaces.

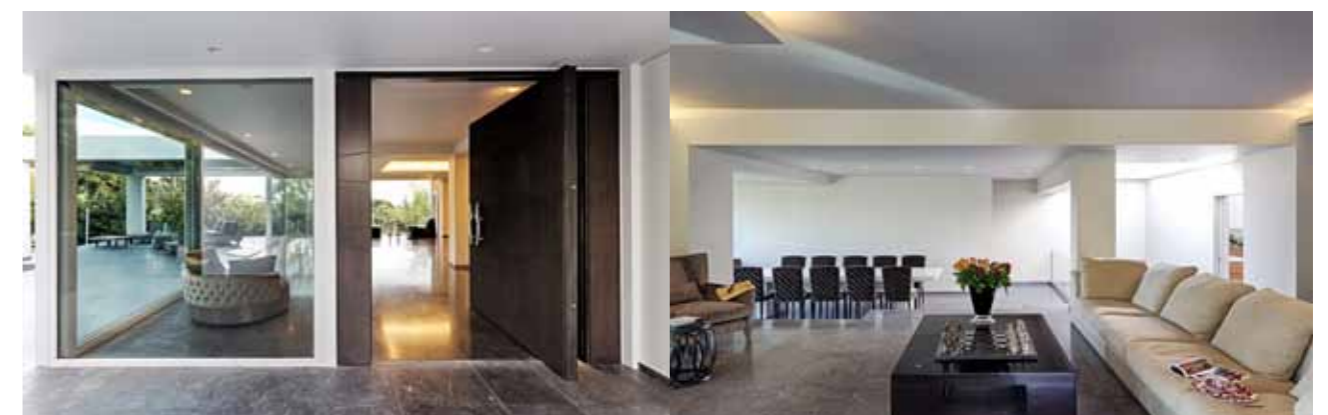
Η κατοικία αποτελείται από δύο λειτουργικά υποσύνολα σε δύο διακριτά επίπεδα και πλαισιώνεται περιμετρικά από την έντονη φύτευση του περιβάλλοντα χώρου. Το σύμπλεγμα αυτό χαρακτηρίζεται από τη μεγάλη κλίμακα η οποία μεγιστοποιεί τη μινιμαλιστική άποψη μέσα από τρισδιάστατες φόρμες, φυσικό και τεχνητό φωτισμό, διαφάνειες και αντανακλάσεις και από την ενοποίηση εσωτερικών και εξωτερικών χώρων.





Inside, the use of grey marble from Crete in an 'antique' finish provides a sense of continuity. It covers all the floors, starting from the entrance, passing through the patio to the indoors and ending at an internal staircase to the lower level. Outside, it covers the living room's terrace through linear steps and surrounds the pool, resulting in the seamless integration of all spaces.

Η αίσθηση της συνέχειας στους χώρους, εκτός από την παρουσία των μεγάλων ανοιγμάτων, δόθηκε με τη χρήση γκριζου μαρμάρου Κρήτης στην "antique" μορφή του, το οποίο ντύνει όλα τα δάπεδα της κατοικίας, ξεκινώντας από την είσοδο, περνώντας μέσω της βεράντας στον εσωτερικό χώρο και καταλήγοντας μέσω της εσωτερικής σκάλας στο κάτω επίπεδο. Εξωτερικά από τη βεράντα του σαλονιού ξεδιπλώνεται μέσα από τα γραμμικά σκαλοπάτια και πλαισιώνει το χώρο της πισίνας με αποτέλεσμα τον απόλυτη ενοποίηση όλων των χώρων.







ground floor



level -1



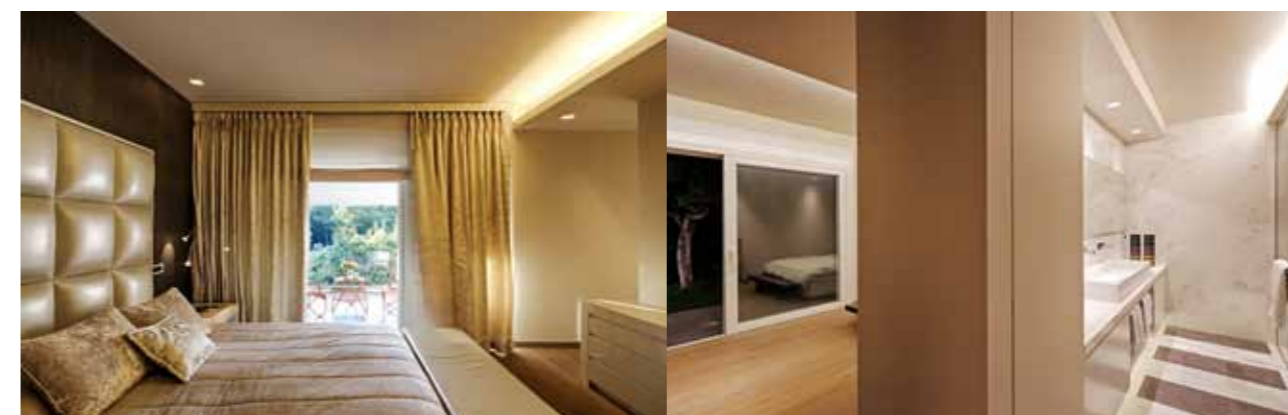


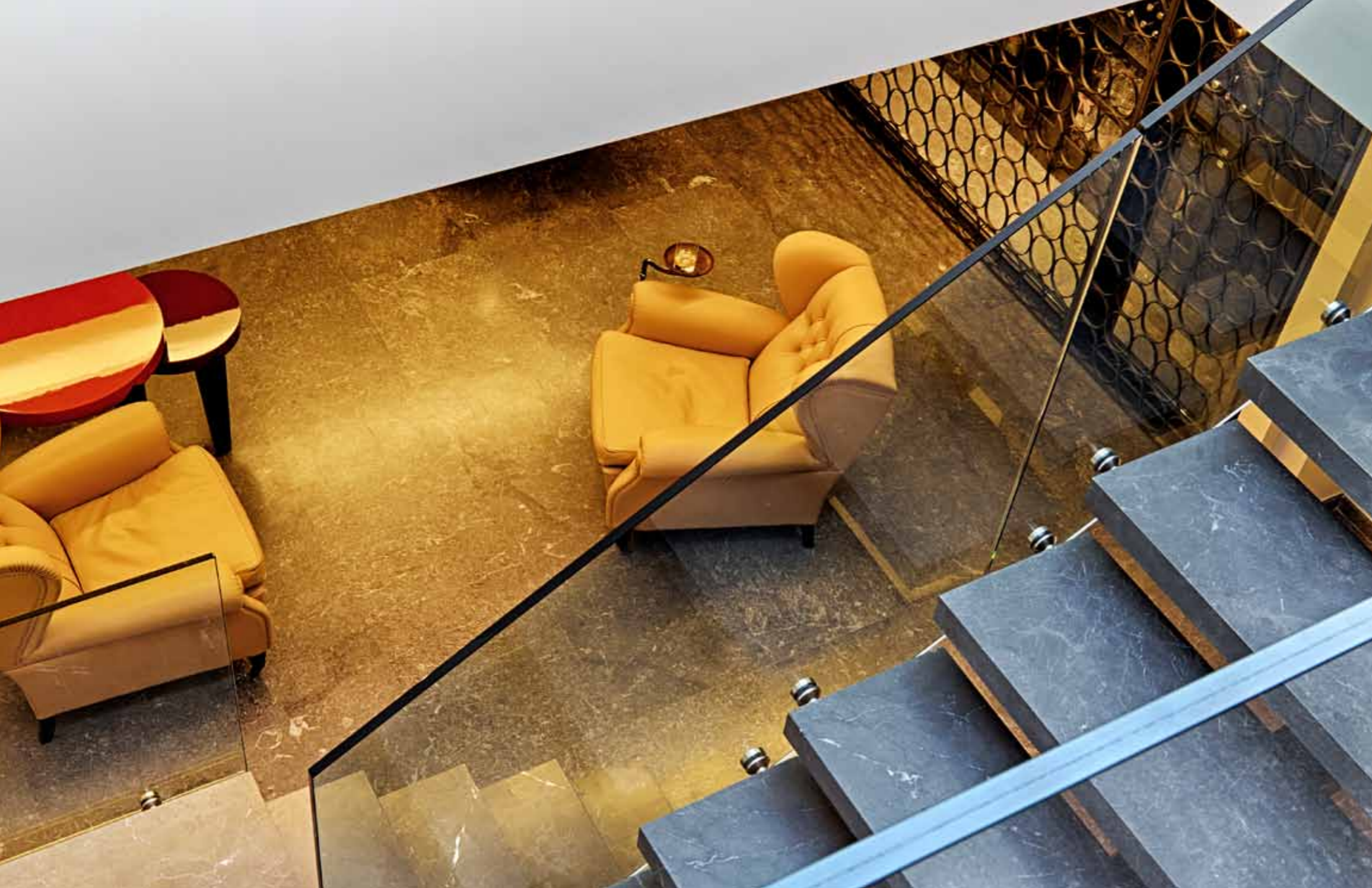
Particular emphasis was given to the outdoor lighting. It turns the garden into another large living room, which extends the indoor spaces and maximises the magic of the residence.

The use of grey-black mosaic tiles inside the pool expresses the sculptural term of "tone on tone"; the pattern is outlined by either natural or artificial lighting, depending on the time of day.

Ιδιαίτερη έμφαση δόθηκε στο βραδινό φωτισμό, ο οποίος μετατρέπει τον κήπο σε ένα άλλο μεγάλο δωμάτιο που προστίθεται στην αλληλοδιαδοχή των εσωτερικών χώρων και μεγιστοποιεί τη "μαγεία" της κατοικίας.

Η χρήση γκριζόμαυρης ψηφίδας στο εσωτερικό της πισίνας είναι η γλυπτική έκφραση του "Tone on tone" όπως διαγράφεται από το φυσικό και τον τεχνητό φωτισμό, ανάλογα με την ώρα της μέρας.





s By merging modern ideas that stem from traditional classic references, the simplicity of the design generated elegant functional spaces with discreet luxury and character, while avoiding an impersonal, rigid, exhibition-like style. ▽

Με την συγχώνευση μοντέρνων ιδεών, που πηγάζουν όμως από παραδοσιακές κλασικές αναφορές, ο σχεδιασμός μέσα από την απλότητα του δημιούργησε ατμόσφαιρα και χαρακτήρα, κάνοντας τους χώρους λειτουργικούς, κομψούς με διακριτική πολυτέλεια, αποφεύγοντας ένα απρόσωπο, αυστηρό, εκθεσιακό ύφος. ▽

