

Industrial lifestyle

*Στο κέντρο της Αθήνας
ένα πρωτοποριακό
loft αποειλεί μία όαση
αισθητικής και ποιότη-
τας, με την υπογραφή
της Έσλενας Κάρουλα*



από την Ιωάννα Γραμματικού
φωτογραφίες: Δημήτρης Βρανάς

ΜΕ ΕΜΠΝΕΥΣΜΕΝΟ ΣΧΕΔΙΑΣΜΟ, ΕΥΡΗΜΑΤΙΚΕΣ ΚΑΙ ΛΕΙΤΟΥΡΓΙΚΕΣ ΛΥΣΕΙΣ, ΕΠΙΠΛΑ ΞΕΧΩΡΙΣΤΟΥ DESIGN, ΚΑΙ ΘΕΑ ΠΡΟΣ ΤΟ ΛΥΚΑΒΗΤΤΟ, ΤΟ ΣΥΓΚΕΚΡΙΜΕΝΟ ΔΙΑΜΕΡΙΣΜΑ ΠΟΥ ΔΙΑΧΕΙΡΙΖΕΤΑΙ Η ΚΟΝΝΕΤ REAL ESTATE ΑΘΗΝΑ ΔΙΝΕΙ ΤΗΝ ΙΔΑΝΙΚΗ ΑΠΑΝΤΗΣΗ Σ' ΑΥΤΟΥΣ ΠΟΥ ΑΝΑΡΩΤΙΟΥΝΤΑΙ ΠΩΣ ΜΕΣΑ ΣΕ ΕΝΑΛΛΑΚΤΙΚΟΥΣ ΧΩΡΟΥΣ ΜΠΟΡΟΥΝ ΝΑ ΔΗΜΙΟΥΡΓΗΣΟΥΝ ΤΟΝ ΠΡΟΣΩΠΙΚΟ ΤΟΥΣ ΧΩΡΟ ΜΕ ΕΜΠΝΕΥΣΗ ΚΑΙ ΥΨΗΛΗ ΑΙΣΘΗΤΙΚΗ







Στον πέμπτο όροφο πολυκατοικίας, στον πεζόδρομο του Δημομαρχείου στην πλατεία Κοτζιά, η αρχιτέκτονας εσωτερικών χώρων Έλενα Κάρουλα, μετέτρεψε ένα μουντό και απρόσωπο χώρο σε ένα loft που σε ταξιδεύει στο παρελθόν, το παρόν και το μέλλον του ιστορικού κέντρου της Αθήνας, με έμπνευση το ζητούμενο του ιδιοκτήτη, μουσικού, Σπύρου Κοντάκη. Έναν χώρο διαφορετικό και ταυτόχρονα οικείο, συνυφασμένο με την πρεμία, την απλότητα και τη λειτουργικότητα, μέσα στον οποίο μεταφέρθηκε η ατμόσφαιρα της πλατείας με το αθηναϊκό τείχος των κλασικών χρόνων και η θέα του Λυκαβητού μέσα από τη μεγάλη τζαμαρία της όψης, συνοδευόμενη από τους ήχους της Αθήνας του σήμερα, με τα πολλά πρόσωπα και την προοπτική του αύριο, ένας χώρος που βιώνεται απόλυτα

προσωπικά στο άπειρο της μοναδικότητας.

Η αρχιτέκτονας είχε να διαχειριστεί ένα ορθογώνιο κουτί και να τοποθετήσει μέσα σ' αυτό τις βασικές καθημερινές ανάγκες του ιδιοκτήτη. Χωρίς να διακόψει την ενότητα του χώρου που την χαρακτηρίζει το βιομηχανικό δάπεδο της εποχής του '70 που κτίστηκε το κτήριο, κατοίκησε το loft δημιουργώντας ξεχωριστές εσοχές για την κουζίνα, το λουτρό, το WC, το βεσιτάριο, το κρεβάτι, που το χαρακτηρίζει η απόλυτη ελευθερία, όπου, ο μιν άνθρωπος κινείται και ταυτίζεται, τα δε αντικείμενα και τα έπιπλα γνωστών σχεδιαστών γράφουν με τη λιτότητα του σχεδιαστικού τους όγκου.

Διαφανείς κουρτίνες παίζουν το ρόλο των διαχωριστικών ανάμεσα στα δωμάτια, ενώ ο ενιαίος χώρος φιλοξενεί ταυτόχρονα όλες τις λειτουργίες του σπιτιού. Στο σαλόνι ο καναπές της Boss / Alivare συνδυάζεται άψογα με τις καρέκλες της



1 // Αποψη του καθιστικού μπροστά από τις μεγάλες τζαμαρίες

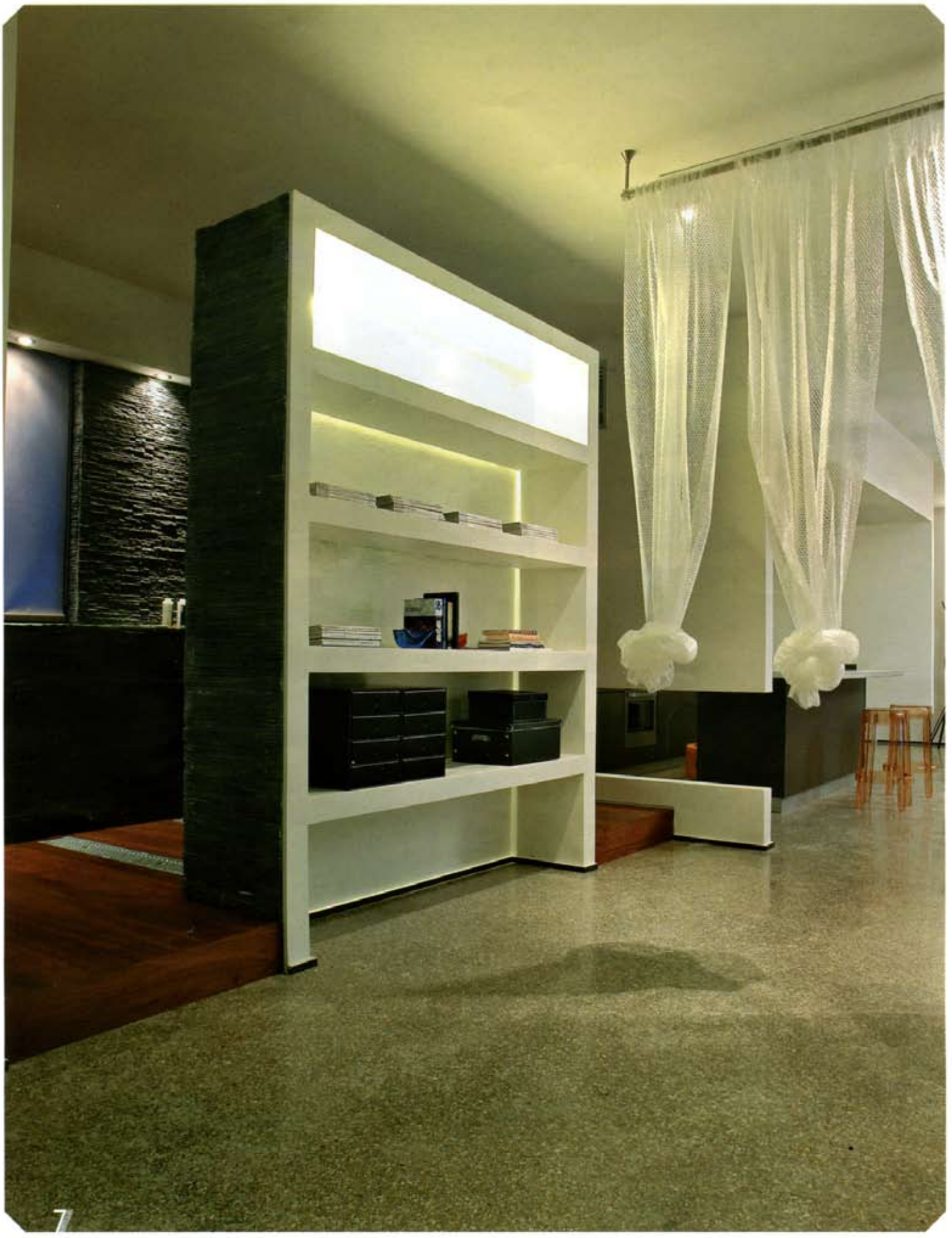
2 // Για την τραπεζαρία επιλέχθηκε μία μαύρη μαρμάρινη ροτόνια της Eppia Savinetti, που συνοδεύεται από μαύρες καρέκλες Pantone, ενώ το φωτιστικό πάνω από το κέντρο του τραπεζιού μοιάζει με φωτεινή βροχή

3 // Στο καθιστικό ο μαύρος καναπές της Boss / Alivare συνδυάζεται ιδανικά με τις καρέκλες της Mobil και την καρέκλα του Le Corbusier με το ύφασμα pony











8

Σε απόλυτα high tech σχεδιασμό και space ατμόσφαιρα κινήθηκε ο σχεδιασμός και η διαμόρφωση της κουζίνας από την Έλενα Κάρουλα, ολοκληρώνοντας το σύνολο του σπιτιού

4 // Τα μεγάλα ανοίγματα κατά μήκος του τοίχου μένουν σχεδόν πάντα ανοιχτά δίνοντας στο χώρο οπτικές διαφυγές

5 // Το μαύρο δερμάτινο ανάκλιτρο της Mucci αποτελεί χαρακτηριστικό δείγμα του σύγχρονου design

6 // Άποψη της τραπεζαρίας

7 // Μία ειδική κατασκευή παίζει το ρόλο της βιβλιοθήκης αλλά και του διαχωριστικού ανάμεσα στο σαλόνι και το μπάνιο

8 // Σε απόλυτα high tech και space ατμοσφαιρική η κουζίνα, σε γκρι, μαύρο και έντονο με ιδιαίτερο χαρακτηριστικό τον πάγκο – μπαρ και τα διάφανα σκαμπώ

9 // Λεπτομέρεια του μπάνιου

10 // Στο WC εντυπωσιάζει το κόκκινο χρώμα

11 // Άποψη του μπάνιου με την ιδιαίτερη τοιχοποιία

12 // Στο υπνοδωμάτιο του ιδιοκτήτη τον πρωταγωνιστικό ρόλο παίζει το μεγάλο κρεβάτι Boss / Alivare που φωτάρει στον μωβ τοίχο

13 // Λεπτομέρεια του υπνοδωματίου

14 // Τις βραδινές ώρες ο προσεγγμένος φωτισμός και η θέα προς την Πάτεια Κοιτιά είναι εκπληκτική





12



13

14

Mobil και την καρέκλα του Le Corbusier με το ύφασμα pony.

Στην τραπεζαρία μία μαύρη μαρμαρίνη ροτόντα της Ennia Savinen συνδυάζεται με μαύρες καρέκλες Pantone, ενώ ένα μαύρο ανάκλιτρο Mucci δημιουργεί μία γωνιά ξεκούρασης και χαλάρωσης απέναντι από την τηλεόραση. Στην ίδια λογική, που συνδυάζει το βιομηχανικό design με τα κλασικά Bauhaus έπιπλα, που αντιπροσωπεύονται από την εταιρεία Loft του Θωμά Κωνσταντινίδη, ένα μεγάλο κρεβάτι Boss / Alivare με λευκά κλινοσκεπάσματα φοντάρει στον μωβ τοίχο μέσα στο ανοιχτό υπνοδωμάτιο, ενώ το κόκκινο χρώμα κλέβει τις εντυπώσεις στο μπάνιο του ιδιοκτήτη.

Τέλος, σε απόλυτα high tech σχεδιασμό και

προτάσεις επιχειρηματικών αναζητήσεων της Konnect, όπου συνυπάρχει ο οραματισμός του ιδιοκτήτη και η εμπνευσμένη δημιουργία της αρχιτέκτονας σε έναν επιτυχημένο συνδυασμό. ●

space ατμόσφαιρα κινήθηκε ο σχεδιασμός και η διαμόρφωση της κουζίνας από την Έλενα Κάρουλα, ολοκληρώνοντας το σύνολο του σπιτιού.

Το loft της Κρατίνου ανήκει στις νέες πρωτοποριακές