

LUXURIOUS REFLECTIONS

Η αρχιτέκτονας εσωτερικών χώρων Ελένη Κάρουλα, αναζητώντας τη χρυσή τομή ανάμεσα στο λιτό και το elegant στοιχείο, δημιούργησε μια κατοικία που “αντικατοπτρίζει” την απέρριπτη πολυτέλεια, δίνοντας έμφαση στην καθαρότητα των γραμμών.

Από τη Μαρία Μυλωνά
Φωτογραφίες Δημήτρης Κλεάνθης

Χώροι που ασπάζονται τον γνήσιο μινιμαλισμό, διακριτική κομψότητα και επιφάνειες που δημιουργούν εντυπωσιακές αντανακλάσεις, είναι τα στοιχεία, τα οποία γίνονται αισθητά με την πρώτη κιόλας ματιά. Η κατοικία έχει δομηθεί με βάση μια open plan λογική, ενοποιώντας χώρους με αισθητική συνοχή. Από την είσοδο ακόμα είναι φανερό η έντονη παρουσία επιφανειών, οι οποίες έχουν επενδυθεί με καθρέφτη, που σε συνδυασμό με τον “ήσυχο” φωτισμό, δημιουργούν ένα άκρως ατμοσφαιρικό περιβάλλον. Στον χώρο της σαλοτραπεζαρίας, επικρατούν οι γήινες αποχρώσεις και οι λιτές γραμμές στα έπιπλα, ακολουθώντας τους κανόνες της *minimal* αισθητικής.

Στο livingroom, ο γωνιακός καναπές σε σκούρα μπλε-γκρι απόχρωση αναδεικνύεται άψογα μέσα στο neutral σκηνικό και το μοντέρνο, λευκό coffee table έρχεται σε δημιουργική “σύγκρουση” με το κλασικό χειροποίητο χαλί.

Το ίδιο χαλί επιλέχθηκε και για τον χώρο της τραπεζαρίας, στον οποίο συνεχίζεται το “παιχνίδι” των αντικατοπτρισμών, χάρις στις μεγάλες επιφάνειες από καθρέφτη. Εδώ, δεσπόζει ένα φωτιστικό μοντέρνου design, με εντυπωσιακούς γεωμετρικούς όγκους, ενώ καρέκλες από μέταλλο και βελούδο κυκλώνουν τη γυάλινη τραπεζαρία.





LUXURIOUS REFLECTIONS

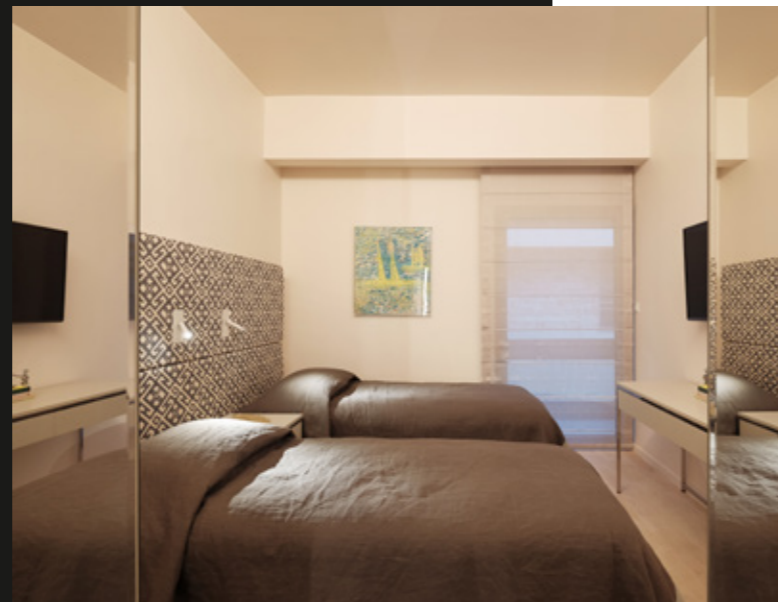
Φυσικά, εντύπωση προκαλεί η παρουσία του πάγκου της κουζίνας στον ίδιο χώρο, με τον πιο διακριτικό τρόπο, αφού έχει ενσωματωθεί έξυπνα στον επενδεδυμένο με καθρέφτες τοίχο. Ένα tricky στοιχείο που χαρίζει ευελιξία κινήσεων, ακολουθώντας παράλληλα τις προσαγές του σύγχρονου design.

Αλλά και στο master bedroom επικρατεί το στοιχείο της αρμονικής συνύπαρξης δύο χώρων. Το μπάνιο εντάσσεται στο υπνοδωμάτιο και ταυτόχρονα οριοθετείται από μια λευκή σύνθεση πάγκου, που πλαισιώνει τον νιπτήρα. Και εδώ επικρατεί το γήινο στοιχείο, αφού για την ταπετσαρία, τα υφάσματα και τα πακέτα επιλέχθηκε η neutral χρωματική παλέτα.





Τέλος, στον ξενώνα της κατοικίας ακολουθείται η ίδια αισθητική προσέγγιση, με minimal επιλογές στα έπιπλα, ενώ deco "έκπληξη" αποτελεί το ενιαίο υφασμάτινο κεφαλάρι πάνω από τα μονά κρεβάτια, με ενσωματωμένο φωτισμό. Χώροι που προσφέρουν ηρεμία, αρμονία και άνεση στην καθημερινότητα των ιδιοκτητών, μέσα από ευρηματικές σχεδιαστικές λύσεις και προσεγμένες διακοσμτικές επιλογές.



LUXURIOUS REFLECTIONS

Credits:

Χαλί Vintage: Fessa – Γραμμενίδου

Υφάσματα: Cripe

Έπιπλα: Adorno

Κουζίνα, ερμάρια, έπιπλα λουτρών: Euroscope LTD

Κεραμικά, είδη υγιεινής: Venetis

Φωτιστικά: Apleton

Έργα τέχνης: Visual Artist "Eleni Sameli-Varouxaki"

Φωτιστικό Τραπεζαρίας: Riche

ELENA KAROULA INTERIOR ARCHITECTURE

www.elenakarouladesign.com